

Customer Stories



Seguros SURA avança em conectividade e impulsiona novos produtos com **hub de integração estratégico**

Modernização baseada em APIs habilitando novos produtos

Seguindo um posicionamento mais estratégico e competitivo na exposição de seus produtos ao mercado, a **Seguros SURA Brasil**, especialista em gestão de tendências e riscos, iniciou a construção de um **hub de integração** em 2024, e a **Sensedia** foi a parceira escolhida para o desenvolvimento de uma arquitetura capaz de sustentar o projeto.

O objetivo era criar uma **camada de integração moderna baseada em APIs** - internas e externas - escalável, robusta e confiável, capaz de suportar orquestrações mais complexas e fluxos de negócio críticos, que habilitasse o lançamento de **novos produtos estratégicos**.





Por que a Sensedia

Um dos principais motivadores para a escolha dos **produtos da Sensedia** foi a possibilidade de reduzir consideravelmente as lógicas que tradicionalmente seriam implementadas no backend, transferindo essas responsabilidades para os produtos de integração.

Essa abordagem permitiu **acelerar as entregas, aumentar a padronização e garantir maior governança e segurança arquitetural.**

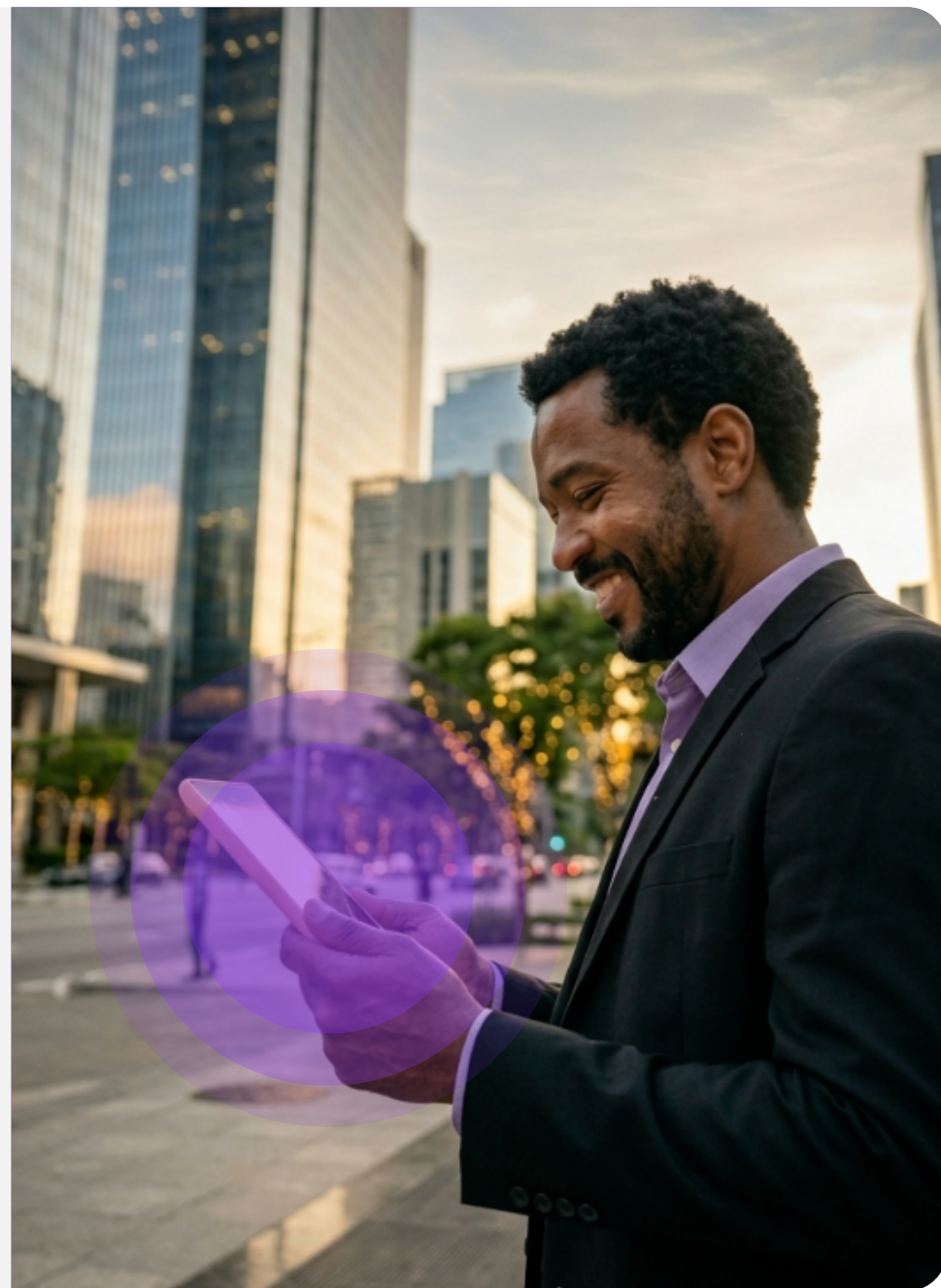
Além dos produtos, a Sensedia também contribuiu com seus **serviços de consultoria**, através da redefinição de padrões arquiteturais, boas práticas de desenvolvimento e diretrizes de governança.

Evolução contínua: o ponto de partida para a nova arquitetura

Alinhada à sua estratégia de crescimento e às novas demandas do mercado, a seguradora identificou a oportunidade de evoluir sua plataforma de integrações.

O objetivo era construir uma arquitetura que permitisse ampliar a governança, a padronização e a visibilidade sobre o consumo, os erros e o desempenho das APIs.

Nesse contexto, a companhia buscou soluções que viabilizassem o uso aprimorado de ambientes de simulação (mocks) e a segmentação clara entre os mecanismos de autenticação. A meta era estabelecer uma base tecnológica que não apenas suportasse as operações atuais com mais eficiência, mas que também estivesse preparada para o futuro, garantindo maior controle operacional e agilidade na entrega de novos produtos.



Implementação

O processo de implementação do hub de integração teve início com a realização de diversas **reuniões de Discovery**, cujo objetivo foi compreender, de forma detalhada, as integrações necessárias para suportar as jornadas de seguro contempladas pelo novo produto.

Após esse entendimento em nível macro, foi desenhado um processo de desenvolvimento personalizado, com foco em acelerar ao máximo a construção do novo portal de corretores, sem comprometer a qualidade, a governança e a escalabilidade da solução.

As integrações foram organizadas e executadas em duas etapas:

A **primeira etapa** de cada entrega foi planejada para ocorrer dias antes do início das Sprints, e consistiu na disponibilização dos contratos das APIs (Swaggers), além da publicação das APIs em ambiente de sandbox com dados simulados (mock). Esse modelo permitiu que o time responsável pelo portal iniciasse o desenvolvimento de forma antecipada, com base em contratos bem definidos.

A **segunda etapa** envolveu o desenvolvimento completo das integrações, seguido da realização de testes ponta a ponta ao final. Esse processo garantiu que, antes do encerramento de cada ciclo, o time de portal já pudesse consumir dados reais provenientes dos serviços de backend, assegurando maior previsibilidade, redução de riscos e ganho de velocidade na entrega do produto.

Na conclusão da implementação, a nova arquitetura passou a atender de forma consistente a **requisitos essenciais de segurança, observabilidade, escalabilidade e integrabilidade**, elevando significativamente o nível de maturidade da plataforma de integrações.



67 fluxos de integração

foram implementados em apenas **sete meses**.



Desafios superados

Um dos primeiros desafios superados no projeto foi capacitação sobre o conceito arquitetural de APIs internas e externas, garantindo o alinhamento entre as equipes técnicas, e promovendo a adoção de **boas práticas de governança, segurança, padronização e reutilização de APIs**.

“Essa mudança cultural foi fundamental para transformar a visão inicial da plataforma, tornando-a um hub estratégico de integração, capaz de absorver mudanças, reduzir impacto nos consumidores e manter a estabilidade da arquitetura.”

Jose Betancur

Gerente de Arquitetura da Seguros SURA Brasil



Houve também a necessidade de personalizar pontos específicos dos contratos de APIs, permitindo que o time responsável pelo portal pudesse importar os arquivos Swagger e gerar conectores de integração automaticamente. **Essa abordagem foi essencial para acelerar o desenvolvimento e reduzir o tempo de entrega das funcionalidades.**

Outro avanço relevante foi a realização de **conversões entre padrões SOAP e REST**, com o objetivo de facilitar o consumo dos serviços por parte do novo core de seguros e de outros sistemas. Essa camada de mediação e transformação agregou flexibilidade à arquitetura, **reduzindo complexidades para os sistemas consumidores e aumentando a interoperabilidade.**

Adicionalmente, foi necessária a definição e implementação de uma estratégia de logs correlacionados, essencial para garantir observabilidade e rastreabilidade em um ambiente distribuído. Esse esforço permitiu maior controle operacional, facilitando a identificação e resolução de problemas em um cenário com múltiplas integrações simultâneas.

Resultados

Entre os principais ganhos após a implementação, destacam-se:



Padronização das APIs, com definição clara de padrões de desenho, versionamento e políticas.



Evolução significativa em segurança, através da implementação de OAuth integrado ao IDP corporativo, garantindo autenticação e autorização mais robustas e alinhadas às melhores práticas de mercado.



Aumento da observabilidade, por meio da utilização de Data Stream para carregamento de logs no Datadog, possibilitando monitoramento centralizado, rastreabilidade de chamadas, análise de falhas e maior controle operacional.



Maior governança e controle de acessos, com melhor definição de perfis, planos e políticas de consumo.

“Além de todos esses ganhos, notamos um aumento expressivo no controle sobre as integrações, redução de riscos operacionais, maior velocidade para evolução de novos serviços e preparação estruturada da plataforma para sustentar o crescimento e a expansão dos nossos produtos digitais.”



Mariano Chiavetti

Vice-presidente de Tecnologia e Operações da Seguros SURA Brasil

Atualmente, a empresa conta com mais de **80 APIs**, que acumulam mais de **12 milhões de chamadas** mensais.



Como o iPaaS da Sensedia habilitou o hub de integração

Inicialmente, o **Sensedia Integrations** teve um papel fundamental na otimização das integrações ao retirar dos sistemas de backend a responsabilidade de orquestrar chamadas entre serviços e centralizar essa função em uma camada dedicada de integração, construída com conceitos, padrões e ferramentas adequados ao seu propósito. Com isso, os serviços de backend passaram a se concentrar exclusivamente nas regras de negócio, o que resultou em maior agilidade na entrega de valor aos consumidores.

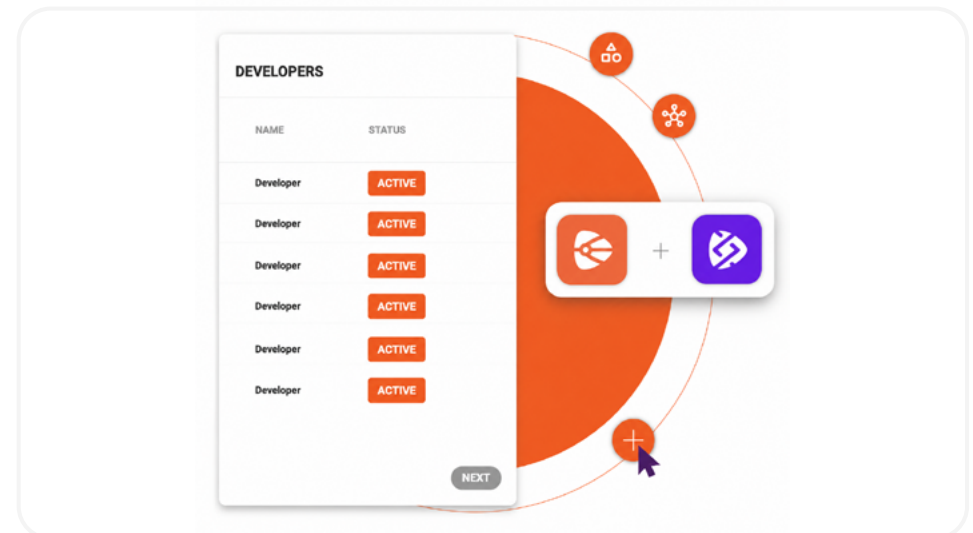
“O Integrations possibilitou a construção de fluxos de integração capazes de obter dados de múltiplos serviços distintos e entregá-los de forma consolidada e tratada em uma única requisição realizada pelo consumidor. Esse modelo reduziu significativamente a complexidade de consumo, eliminando a necessidade de múltiplas chamadas sequenciais para a obtenção de cada recurso individualmente.”



Jose Betancur
Gerente de Arquitetura
da Seguros SURA Brasil

Outro cenário amplamente explorado com o uso do Integrations foi a criação de fluxos inteligentes para orquestrar chamadas a serviços externos que possuem cobrança por requisição. Esses fluxos foram desenhados para, a cada solicitação, consultar previamente o backend e decidir de forma dinâmica a necessidade de acionar o serviço pago. Além disso, as informações dessas chamadas passaram a ser registradas e armazenadas, permitindo a construção de um histórico consistente no backend.

Essa arquitetura, baseada em conceitos avançados de orquestração, permitiu ao negócio gerar ganhos financeiros relevantes, ao reduzir chamadas desnecessárias a serviços pagos, além de aumentar o controle, a eficiência operacional e a sustentabilidade dos processos de integração.



Próximos passos: APIs como ativos estratégicos do negócio

Está prevista a expansão do hub com o desenvolvimento de novas integrações, especialmente para viabilizar a **inclusão de novos produtos de seguro no portal digital**. O objetivo é garantir escalabilidade, reutilização de serviços e maior agilidade no lançamento de novas ofertas, reduzindo o time-to-market.

No entanto, os próximos passos da empresa vão além da evolução do hub de integração. A estratégia para o futuro é mais ampla e ambiciosa: posicionar-se como uma empresa capaz de **monetizar seu negócio por meio de APIs** - “APIficar” a organização. Isso significa estruturar produtos e capacidades internas para que possam ser oferecidos como APIs, criando possibilidades de geração de receita e novos modelos de negócio.



A meta é que todo e qualquer parceiro que deseje fazer negócios conosco possa fazê-lo por meio de **integrações seguras, escaláveis e reutilizáveis**. Queremos nos tornar uma organização totalmente conectável, orientada à conectividade, na qual APIs deixam de ser apenas um meio técnico de integração e passam a ser **ativos estratégicos do negócio**”, ressalta **Jose Betancur**, Gerente de Arquitetura da Seguros SURA Brasil.

Assim, a jornada da empresa evolui de uma iniciativa de modernização tecnológica para a consolidação de um novo modelo de negócio, no qual a **conectividade, a padronização e a monetização via APIs** assumem papel central em sua estratégia de crescimento.

Conheças aplicações reais de APIs e integrações modernas nos negócios

Visite nosso site e tire todas as suas dúvidas!

[Acesse agora >](#)

Habilitando um mundo mais digital, conectado e aberto.

Quer saber como a Sensedia pode ajudar sua empresa a acelerar a transformação digital e fortalecer suas conexões? Entre em contato conosco através do nosso site para descobrir soluções personalizadas que impulsionam negócios.

Para mais histórias de sucesso como esta clique aqui:

[Histórias de clientes](#)

Que tal deixar nosso time trazer soluções como esta para o seu negócio?

Não perca tempo.

[Entre em contato conosco](#)

