

Customer Stories



Seguros SURA avanza en conectividad e impulsa nuevos productos con **un hub estratégico de integración**

## Modernización basada en APIs para habilitar nuevos productos

Como parte de su estrategia para fortalecer el posicionamiento y la competitividad en la oferta de sus productos al mercado, **Seguros SURA Brasil**, especialista en gestión de tendencias y riesgos, inició en 2024 la construcción de un **hub de integración**. Sensedia fue el socio elegido para desarrollar una arquitectura capaz de respaldar esta iniciativa.

El objetivo era crear una **capa de integración moderna basada en APIs**, tanto internas como externas, escalable, robusta y confiable, capaz de soportar orquestaciones más complejas y flujos críticos de negocio, habilitando el lanzamiento de **nuevos productos estratégicos**.





## ¿Por qué Sensedia?

Uno de los principales factores para elegir las **soluciones de Sensedia** fue la posibilidad de reducir significativamente la lógica que tradicionalmente se implementaba en el backend, trasladando estas responsabilidades a la capa de integración.

Este enfoque permitió **acelerar las entregas, aumentar la estandarización y fortalecer la gobernanza y la seguridad de la arquitectura.**

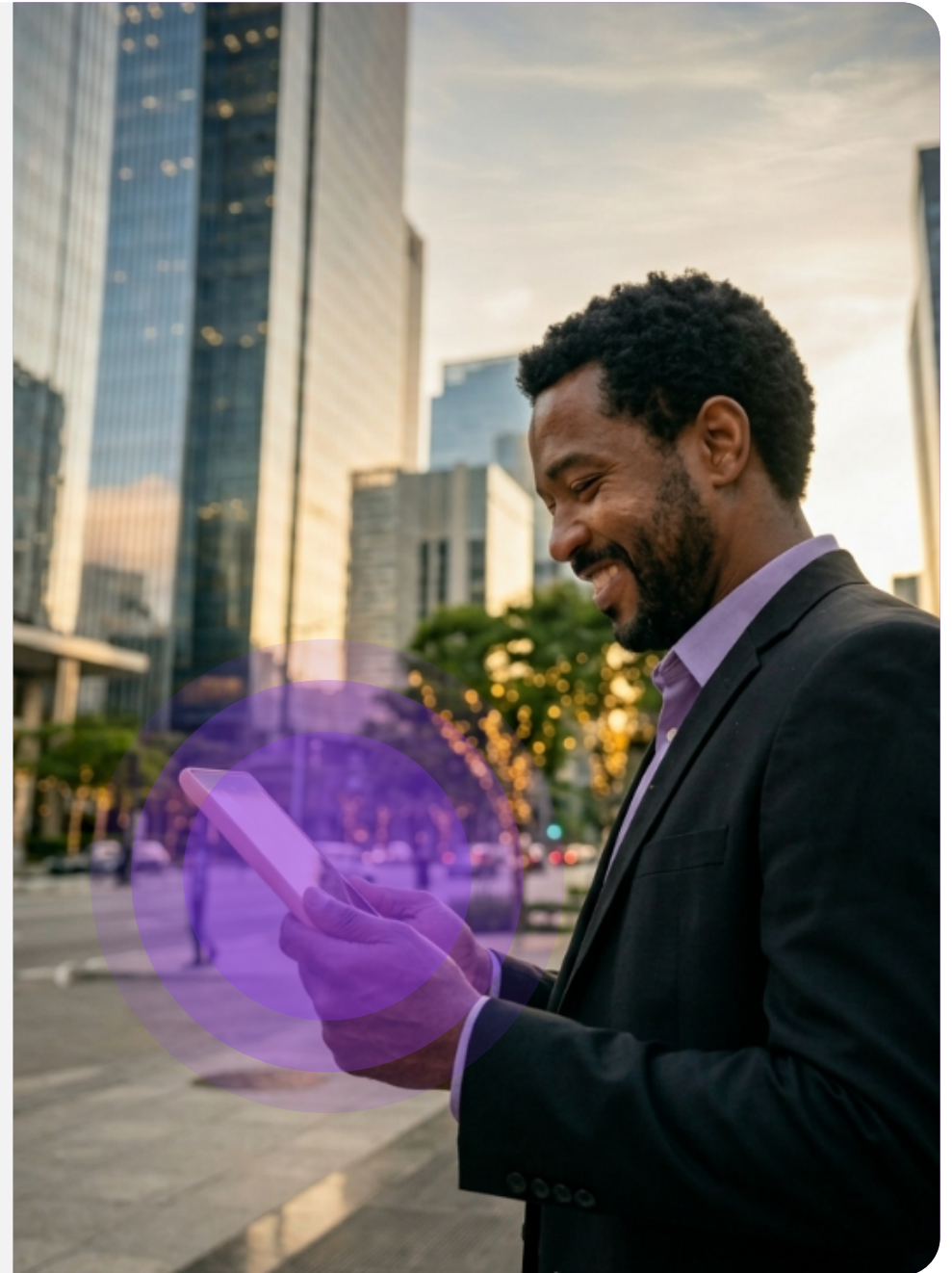
Además de la tecnología, Sensedia aportó **servicios de consultoría** para redefinir estándares arquitectónicos, promover buenas prácticas de desarrollo y establecer lineamientos de gobernanza.

## Evolución continua: el punto de partida para la nueva arquitectura

En línea con su estrategia de crecimiento y con las nuevas demandas del mercado, la aseguradora identificó la oportunidad de evolucionar su plataforma de integraciones.

El objetivo era construir una arquitectura que ampliara la gobernanza, la estandarización y la visibilidad sobre el consumo, los errores y el desempeño de las APIs.

En este contexto, la compañía buscó soluciones que facilitaran el uso avanzado de entornos de simulación (mocks) y la clara segmentación entre los mecanismos de autenticación. La meta era establecer una base tecnológica que no solo soportara las operaciones actuales con mayor eficiencia, sino que también estuviera preparada para el futuro, garantizando un mayor control operativo y mayor agilidad en el lanzamiento de nuevos productos.



# Implementación

El proceso de implementación del hub de integración comenzó con una serie de sesiones de Discovery, cuyo objetivo fue comprender en detalle las integraciones necesarias para soportar los flujos de seguros contemplados en el nuevo producto.

Una vez obtenido este entendimiento a nivel general, se diseñó un proceso de desarrollo personalizado, enfocado en acelerar al máximo la construcción del nuevo portal para corredores, sin comprometer la calidad, la gobernanza ni la escalabilidad de la solución.

## Las integraciones se organizaron y ejecutaron en dos etapas.

La primera etapa de cada entrega se planificó para realizarse días antes del inicio de los sprints e incluyó la disponibilidad de los contratos de las APIs (Swagger), además de la publicación de las APIs en un entorno sandbox con datos simulados (mock). Este modelo permitió que el equipo responsable del portal iniciara el desarrollo de forma anticipada, basándose en contratos claramente definidos.

La segunda etapa consistió en el desarrollo completo de las integraciones, seguido de pruebas end-to-end al finalizar cada ciclo. Este proceso garantizó que, antes del cierre de cada sprint, el equipo del portal pudiera consumir datos reales provenientes de los servicios backend, aportando mayor previsibilidad, reducción de riesgos y mayor velocidad en la entrega del producto.

Al finalizar la implementación, la nueva arquitectura cumplía de manera consistente con **requisitos fundamentales de seguridad, observabilidad, escalabilidad y capacidad de integración**, elevando significativamente el nivel de madurez de la plataforma de integraciones.



## 67 flujos de integración

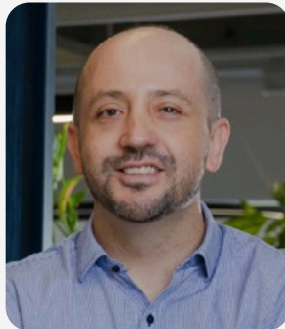
Se implementaron en tan solo **siete meses**.



## Desafíos superados

Uno de los primeros desafíos fue capacitar a los equipos sobre el concepto arquitectónico de APIs internas y externas, garantizando la alineación entre las áreas técnicas y promoviendo la adopción de **buenas prácticas de gobernanza, seguridad, estandarización y reutilización de APIs**.

*“Este cambio cultural fue fundamental para transformar la visión inicial de la plataforma y convertirla en un hub estratégico de integración, capaz de absorber cambios, reducir el impacto sobre los usuarios y mantener la estabilidad de la arquitectura.”*



### Jose Betancur

Gerente de Arquitectura  
de Seguros SURA Brasil

También fue necesario personalizar aspectos específicos de los contratos de las APIs para que el equipo del portal pudiera importar los archivos Swagger y generar automáticamente los conectores de integración. **Este enfoque fue clave para acelerar el desarrollo y reducir el tiempo de entrega de nuevas funcionalidades.**

Otro avance relevante fue la **conversión entre los estándares SOAP y REST**, con el objetivo de facilitar la adopción de servicios por parte del nuevo core de seguros y otros sistemas. Esta capa de mediación y transformación aportó mayor flexibilidad a la arquitectura, **reduciendo la complejidad para los sistemas consumidores y aumentando la interoperabilidad.**

Adicionalmente, se definió e implementó una estrategia de logs correlacionados, fundamental para garantizar la observabilidad y la trazabilidad en un entorno distribuido. Este esfuerzo permitió un mayor control operativo y facilitó la identificación y resolución de incidentes en un escenario con múltiples integraciones simultáneas.

# Resultados

Entre los principales beneficios obtenidos tras la implementación destacan:



**Estandarización de las APIs**, con una definición clara de estándares de diseño, versionamiento y políticas.



**Evolución significativa en materia de seguridad**, mediante la implementación de OAuth integrado con el proveedor corporativo de identidad (IDP), garantizando procesos de autenticación y autorización más robustos y alineados con las mejores prácticas del mercado.



**Mayor observabilidad**, gracias al uso de Data Stream para el envío de logs a Datadog, permitiendo monitoreo centralizado, trazabilidad de llamadas, análisis de fallas y mayor control operativo.



**Mayor gobernanza y control de accesos**, con una mejor definición de perfiles, planes y políticas de consumo.

“Además de todos estos beneficios, observamos un incremento significativo en el control de las integraciones, una reducción de los riesgos operativos, mayor velocidad para evolucionar nuevos servicios y una preparación estructurada de la plataforma para sostener el crecimiento y la expansión de nuestros productos digitales.”



## Mariano Chiavetti

Vicepresidente de Tecnología y Operaciones de Seguros SURA Brasil

Actualmente, la empresa cuenta con más de **80 APIs**, que procesan más de **12 millones de llamadas** mensuales.



# Cómo el iPaaS de Sensedia habilitó el hub de integración

Desde el inicio, **Sensedia Integrations** desempeñó un papel fundamental en la optimización de las integraciones al liberal de los sistemas backend de la responsabilidad de orquestar llamadas entre servicios y centralizar esta función en una capa dedicada de integración, construida con conceptos, estándares y herramientas diseñados específicamente para este propósito. Gracias a ello, los servicios backend pudieron enfocarse exclusivamente en las reglas de negocio, acelerando la entrega de valor.

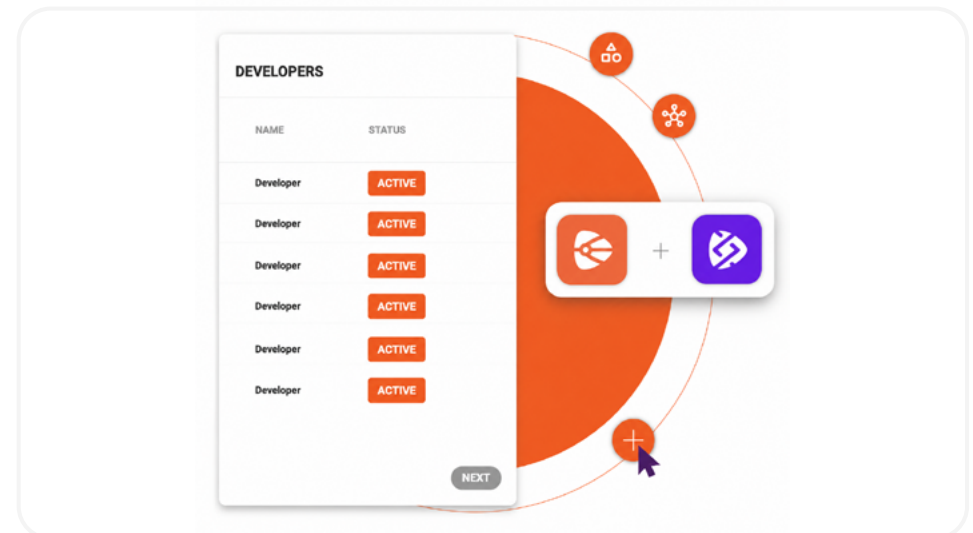
*“Integrations permitió construir flujos capaces de obtener información de múltiples servicios y entregarla de forma consolidada y procesada en una única solicitud realizada por el consumidor. Este modelo redujo significativamente la complejidad del consumo, eliminando la necesidad de realizar múltiples llamadas secuenciales para obtener cada recurso o la información por separado.”*



**Jose Betancur**  
Gerente de Arquitectura  
en SURA Seguros Brasil

Otro caso de uso ampliamente aprovechado fue la creación de flujos inteligentes para orquestar llamadas a servicios externos con costo por transacción. Estos flujos fueron diseñados para consultar previamente el backend y decidir dinámicamente si era necesario invocar el servicio de pago. Además, la información generada por estas llamadas comenzó a registrarse y almacenarse, permitiendo construir un historial consistente en el backend.

Esta arquitectura, basada en conceptos avanzados de orquestación, permitió generar importantes beneficios financieros al reducir llamadas innecesarias a servicios de pago, además de incrementar el control, la eficiencia operativa y la sostenibilidad de los procesos de integración.



## Próximos pasos: las APIs como activos estratégicos del negocio

Está prevista la expansión del hub mediante el desarrollo de nuevas integraciones, especialmente para habilitar la **incorporación de nuevos productos de seguros al portal digital**. El objetivo es garantizar escalabilidad, reutilización de servicios y mayor agilidad en el lanzamiento de nuevas ofertas, reduciendo el time-to-market.

Sin embargo, la estrategia futura va mucho más allá de la evolución del hub de integración. La visión de la compañía es posicionarse como una organización capaz de **monetizar su negocio a través de las APIs**, es decir, “APIficar” la organización. Esto implica estructurar productos y capacidades internas para ofrecerlos como APIs, creando nuevas oportunidades de generación de ingresos y nuevos modelos de negocio.



Nuestra meta es que cualquier socio que desee hacer negocios con nosotros pueda hacerlo mediante integraciones seguras, escalables y reutilizables. Queremos convertirnos en una organización completamente conectable, orientada a la conectividad, donde las APIs dejen de ser únicamente un mecanismo técnico de integración y pasen a ser **activos estratégicos del negocio**”, resalta Jose.

De esta manera, la organización evoluciona desde una iniciativa de modernización tecnológica hacia la consolidación de un nuevo modelo de negocio, en el que la conectividad, **la estandarización y la monetización mediante APIs** ocupan un papel central en su estrategia de crecimiento.

**Descubre aplicaciones reales de las API y las integraciones modernas en el mundo empresarial.**

¡Visite nuestro sitio web y obtenga respuesta a todas sus preguntas!

[Accede ahora >](#)

# Habilitando un mundo más digital, conectado y abierto

¿Quieres saber cómo Sensedia puede ayudar a su empresa a acelerar la transformación digital y fortalecer sus conexiones? Contáctenos a través de nuestro sitio web para descubrir soluciones personalizadas que impulsan los negocios.

Para más historias de éxito como ésta, haga clic aquí:

[Historias de clientes](#)

¿Quieres habilitar el potencial tecnológico de tu negocio?

Sensedia te ayuda. ¡Hablemos!

[Hable con nosotros](#)

