

Sicredi e Sensedia geram valor de negócio por meio do Open Finance



Nos últimos anos, o cenário financeiro tem passado por uma **transformação disruptiva graças à implementação do Open Finance**, que está revolucionando a maneira como as instituições financeiras interagem com seus clientes e como os consumidores gerenciam suas finanças. Como forma de aproveitar as oportunidades geradas pelo novo cenário, o Sicredi, instituição financeira cooperativa com atuação em todo o Brasil, decidiu integrar o ecossistema do Open Finance desde suas fases iniciais, beneficiando seus 7,5 milhões de associados e as mais de 100 cooperativas de crédito que integram o sistema.



“Nossa expectativa principal em relação ao Open Finance era que o ecossistema trouxesse novas oportunidades para que as pessoas conheçam os benefícios que as cooperativas de crédito oferecem, proporcionando um ambiente com mais transparência e liberdade de escolha. Além disso, tínhamos como objetivo aprender com o processo, gerar oportunidades de conexão e de inovação para facilitar o dia a dia financeiro dos nossos associados”, explica Paula Daniela Fantinel, Group Product Manager de Open Finance do Sicredi.



Paula Daniela Fantinel

Group Product Manager de
Open Finance na Sicredi

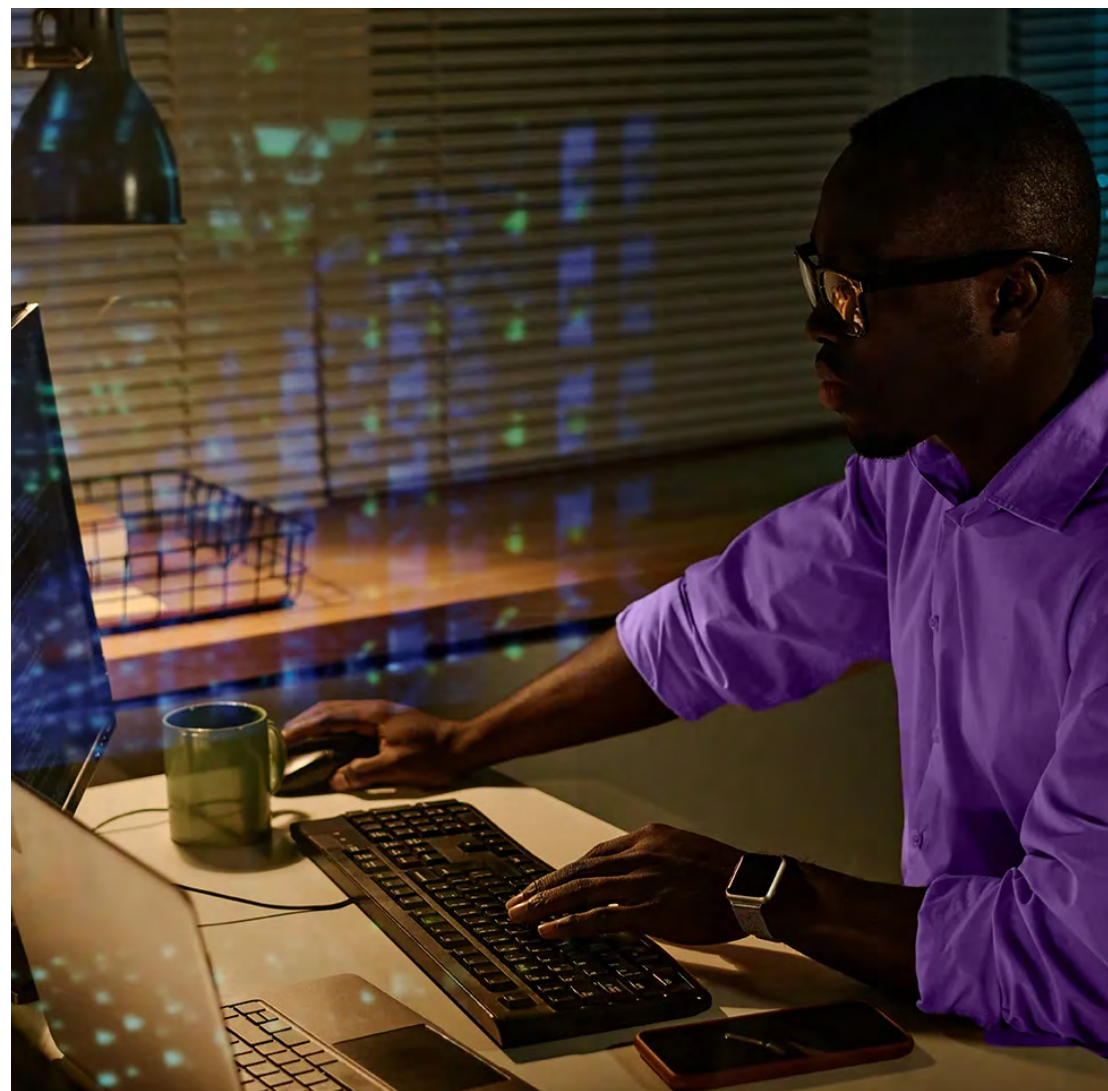
Foi então que a parceria com a Sensedia foi feita, em que a expertise da companhia ajudaria a **acelerar os processos de implementação do Open Finance no Sicredi**. De acordo com Paula, a Sensedia ajudou na construção e disponibilização da infraestrutura tecnológica necessária para que a instituição pudesse se conectar ao Open Finance. “Não tínhamos uma infraestrutura direcionada à gestão de APIs e utilizamos a Sensedia como aceleradora para expor nossas APIs para fora dos canais digitais”, adiciona.

Paula pontua que a Sensedia é parte estruturante no ecossistema de Open Finance. “Conforme vamos crescendo em volume de consentimento, crescemos em gerenciamento das APIs. Esta parceria nos dá estabilidade e apoio para ter conexão com o ecossistema, gerando negócios e liberando nosso time para focar em estratégia. Estamos mais focados em gerar negócio por causa da parceria”, comenta.

Cumprindo o regulatório

O projeto da **Fase 1** foi iniciado em abril de 2021 e consistia na disponibilização das informações padronizadas das instituições financeiras participantes do Open Banking ao público. Portanto, o Sicredi utilizou as APIs para tornar público seus canais de atendimento, produtos e serviços relacionados à conta corrente, conta poupança, cartão e operações de crédito. Dessa forma, as Instituições Financeiras (IFs) participantes do ecossistema puderam experimentar o funcionamento do sistema aberto de dados, obtendo uma visão para comparar os produtos e serviços ofertados.

Nessa etapa, os parceiros puderam acessar as APIs do Sicredi, por meio do Portal do Desenvolvedor. Foi necessária a construção das APIs que, depois de um ano de implementação, correspondem a mais de 41 mil chamadas por mês.

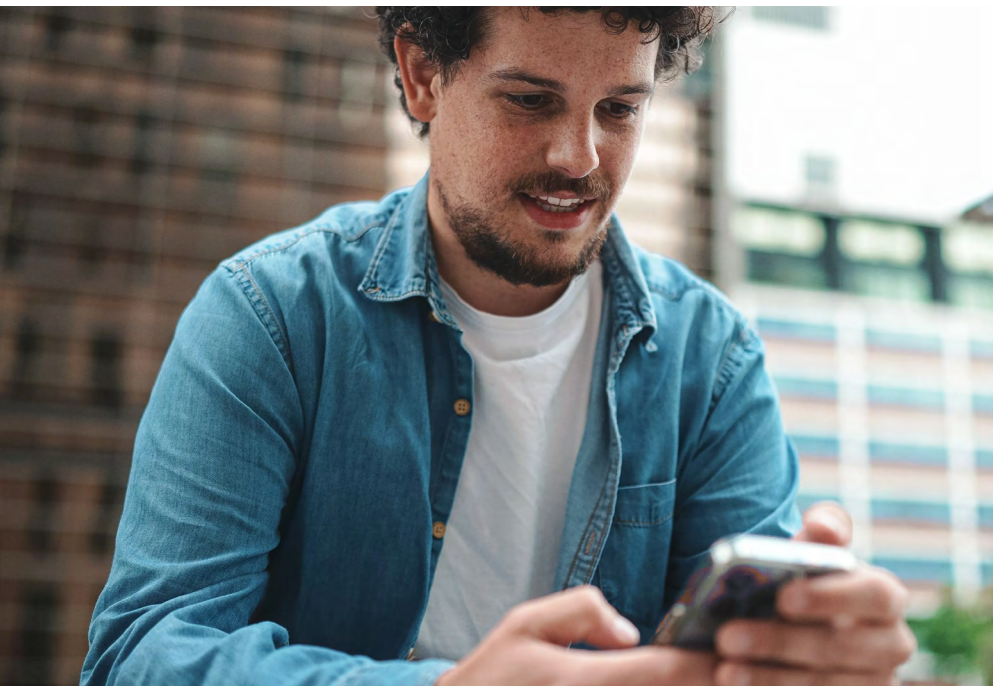


Na **Fase 2**, lançada em julho de 2021, foi implementado o compartilhamento de dados de informações dos associados (como são chamados os clientes da instituição) por meio de APIs e com base no consentimento. Essa fase contou com a implementação da jornada de captura de consentimento para compartilhamento de dados por meio dos canais digitais do Sicredi, além do consumo de dados de outras Instituições em que os associados do Sicredi possuíam contas. Por meio das APIs da Sensedia, passou a ser possível iniciar fluxos de consentimento e consumo de dados cadastrais, de cartões, de crédito e de contas. Essa fase permitiu que as instituições começassem de fato o compartilhamento de dados. A gestão e governança oferecidas pelos produtos da Sensedia aceleram e amenizam a complexidade da exposição de diversas APIs para cumprimento das etapas regulatórias.

Além disso, os associados que compartilharam dados com a instituição receberam ofertas exclusivas no aplicativo. Nesta fase, o Sicredi contabilizou um aumento de mais de R\$ 3,5 milhões de limite de crédito em cartões e mais de R\$ 7,3 milhões em crédito aos associados que compartilharam seus dados via Open Finance para ofertas de autoatendimento nos canais Sicredi.

Na **Fase 3**, que entrou em vigor em outubro de 2021, as instituições financeiras passaram a realizar a iniciação de pagamentos via Pix no Open Finance. Para integrar esta etapa, o Sicredi solicitou a autorização ao Banco Central para se tornar um Iniciador de Pagamentos (ITP), tornando mais fácil e conveniente para os associados realizarem transferências por meio de seus aplicativos. Com a solução de ITP da Sensedia, a entrada como iniciador no ecossistema foi rápida e simples, sendo que a instituição foi uma das primeiras IFs a receber essa autorização e operar como ITP no mercado. Atualmente, a instituição já opera com um volume total de mais de 343 mil chamadas nas APIs de pagamento no ano de 2023.

Na **Fase 4**, acontece o sistema de compartilhamento de dados e troca de informações e histórico que saíram do âmbito bancário. O Sicredi compartilha com os associados os dados de produtos e serviços de investimentos. Desde setembro, data em que entrou em produção, o total de requisições para essas APIs somam mais de 15 milhões entre transmissora e receptora.



O amadurecimento mútuo entre o Sicredi e a Sensedia fortaleceu a parceria estratégica. “Quando a nossa parceria começou, nós não sabíamos quais seriam os desdobramentos do Open Finance. Aprendemos muito e acompanhamos os movimentos do Banco Central juntos. Construimos soluções a fim de atender todos os requisitos regulatórios e estratégicos de negócio que o Sicredi necessitava”, diz Natalia Cruz, head de Open Finance da Sensedia.



Natalia Cruz

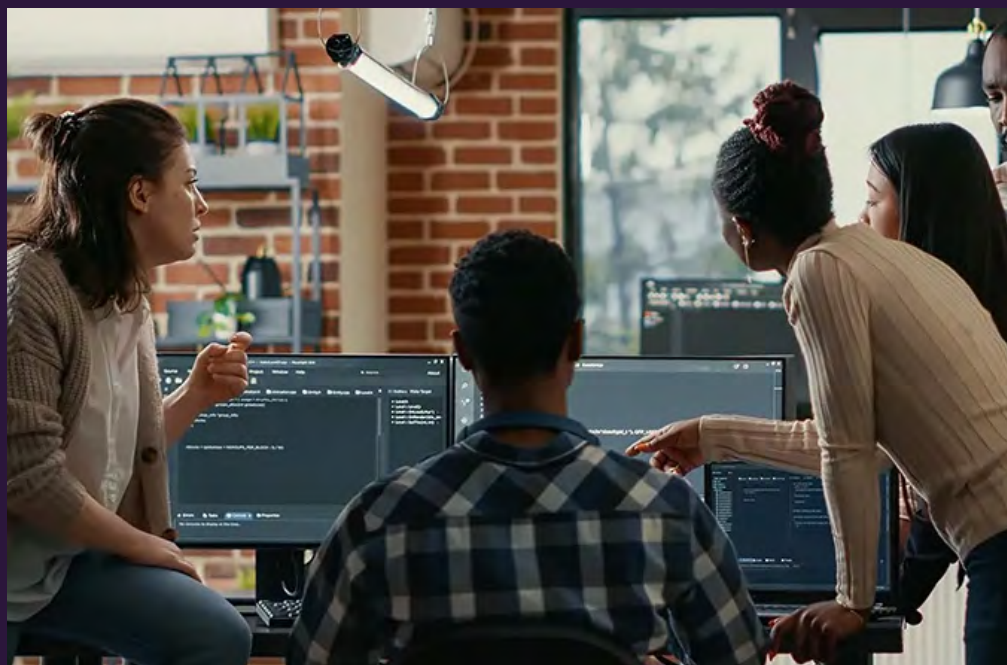
Head de Open Finance
na Sensedia

Além do regulatório – gerar valor para os associados

As vantagens competitivas conquistadas pelo Sicredi são evidentes. Com o Open Finance, a instituição teve capacidade de inovar rapidamente e oferecer soluções que atendem às demandas do mercado. “Essa foi uma parceria importante para que conseguíssemos focar em outras coisas e deixar um parceiro que tinha essa visão e expertise de gerenciamento de APIs fazer esse trabalho para nos apoiar”, fala Paula.

Outra vantagem gerada pela plataforma de OPF foi disponibilizar uma nova experiência de gestão financeira centralizada, com agregação de contas no Organizador Financeiro. Além disso, o PFM do Sicredi permite ao associado trazer dinheiro de suas outras contas por meio da iniciação de pagamento via Pix, em uma experiência simples, segura e fluida. Ainda visando o cuidado com a saúde financeira dos associados, foram criados alertas para situações em que acabam entrando no cheque especial em outro banco.

Parte importante de todo esse processo foi a coleta de insights sobre o comportamento financeiro dos associados. Isso permitiu a geração de benefícios em duas vias importantes: **a automação do canal digital, que disponibiliza ofertas personalizadas, e a manutenção do relacionamento próximo com os associados, que permite atender às suas necessidades específicas**



O impacto dos dados do Open Finance nas decisões de crédito trouxe uma oportunidade para enriquecer a análise financeira e fortalecer o relacionamento com os associados, já que é possível ter uma visão 360 que considera todas as suas movimentações e necessidades. O Sicredi utiliza as informações disponibilizadas para melhorar a oferta de produtos de crédito (qualificação de limites pré-aprovados, ofertas personalizadas e automatizadas), sempre alinhada aos princípios cooperativistas de apoio mútuo e responsabilidade financeira.

“Há muito potencial a explorar e valor a extrair do Open Finance. Temos uma jornada longa e de boas oportunidades para o Sicredi e nossos associados, contemplando evoluções de experiência, uso dos dados e mobilidade de transações de pagamentos”, comenta Paula.

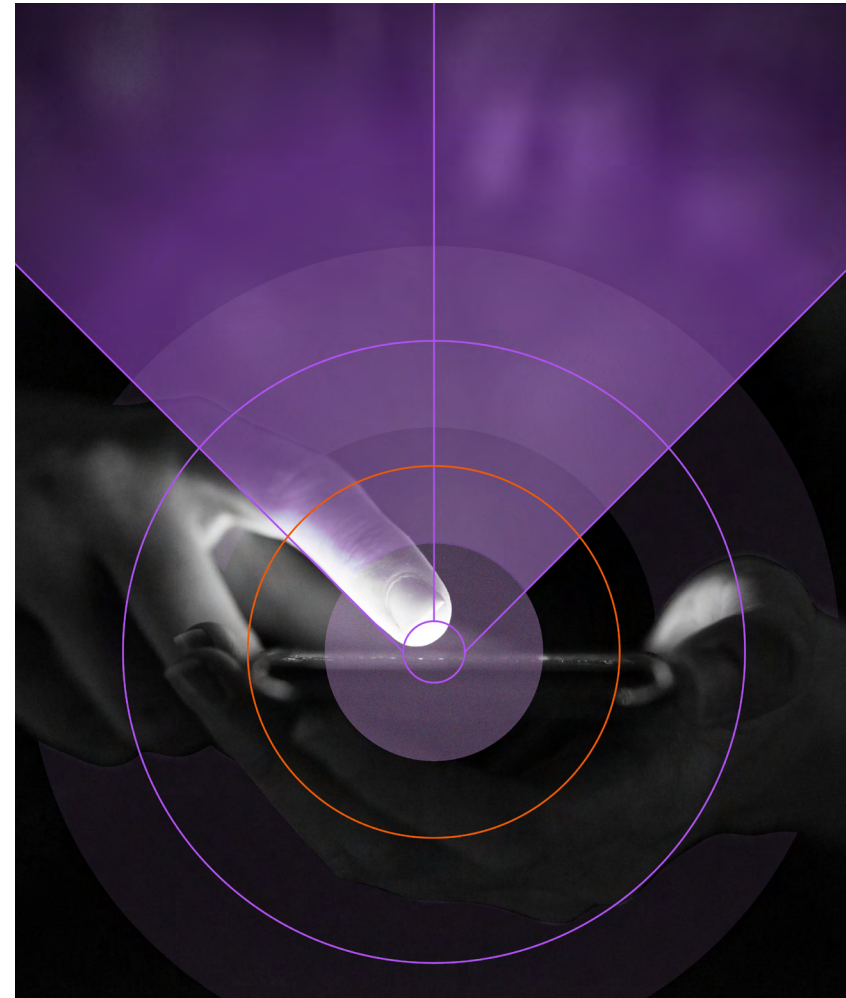
O case da parceria entre o Sicredi e a Sensedia é um exemplo de como o Open Finance está ampliando os horizontes do mercado financeiro. Com uma estratégia tecnológica sólida e uma abordagem colaborativa, o Sicredi tem demonstrado como a exploração dos benefícios do regulatório pode gerar valor de negócio tangível. Conforme a instituição financeira cooperativa continua a inovar e a se adaptar ao cenário em constante mudança, fica claro que o Open Finance está apenas no começo de sua jornada de transformação no setor financeiro brasileiro.

Sobre a Sensedia

A Sensedia apoia empresas a se tornarem mais digitais, conectadas e abertas. Seja

com o propósito de integrar canais, habilitar ecossistema de parceiros ou criar arquiteturas modernas multi-cloud/híbridas. Empresas inovadoras confiam na Sensedia como parceiro em gestão de APIs e Microsserviços, serviços especializados e na integração rápida com os seus sistemas legados.

Descubra mais em sensedia.com.br



Habilitando um mundo mais digital, conectado e aberto

Para mais histórias de sucesso como esta clique aqui:

[Histórias de clientes](#)

Que tal deixar nosso time trazer soluções como esta para o seu negócio?

Não perca tempo.

[Entre em contato conosco](#)

