

Sicredi y Sensedia generan valor empresarial a través de Finanzas Abiertas



En los últimos años, el panorama financiero ha experimentado una **transformación disruptiva gracias a la implementación de Open Finance**, que está revolucionando la forma en que las instituciones financieras interactúan con sus clientes y cómo los consumidores administran sus finanzas. Como una forma de aprovechar las oportunidades generadas por el nuevo escenario, Sicredi, institución financiera cooperativa que opera en todo Brasil, decidió integrar el ecosistema de Finanzas Abiertas desde sus fases iniciales, beneficiando a sus 7,5 millones de miembros y a más de 100 cooperativas con tarjetas de crédito que conforman el sistema.

“Nuestra principal expectativa en relación con las Finanzas Abiertas era que el ecosistema brindara nuevas oportunidades para que las personas conocieran los beneficios que ofrecen las cooperativas de crédito, brindando un entorno con mayor transparencia y libertad de elección. Además, nuestro objetivo era aprender del proceso, generar oportunidades de conexión e innovación para facilitar el día a día financiero de nuestros miembros”, explica Paula Daniela Fantinel, Group Product Manager de Open Finance de Sicredi.



Paula Daniela Fantinel
Group Product Manager de
Open Finance en Sicredi

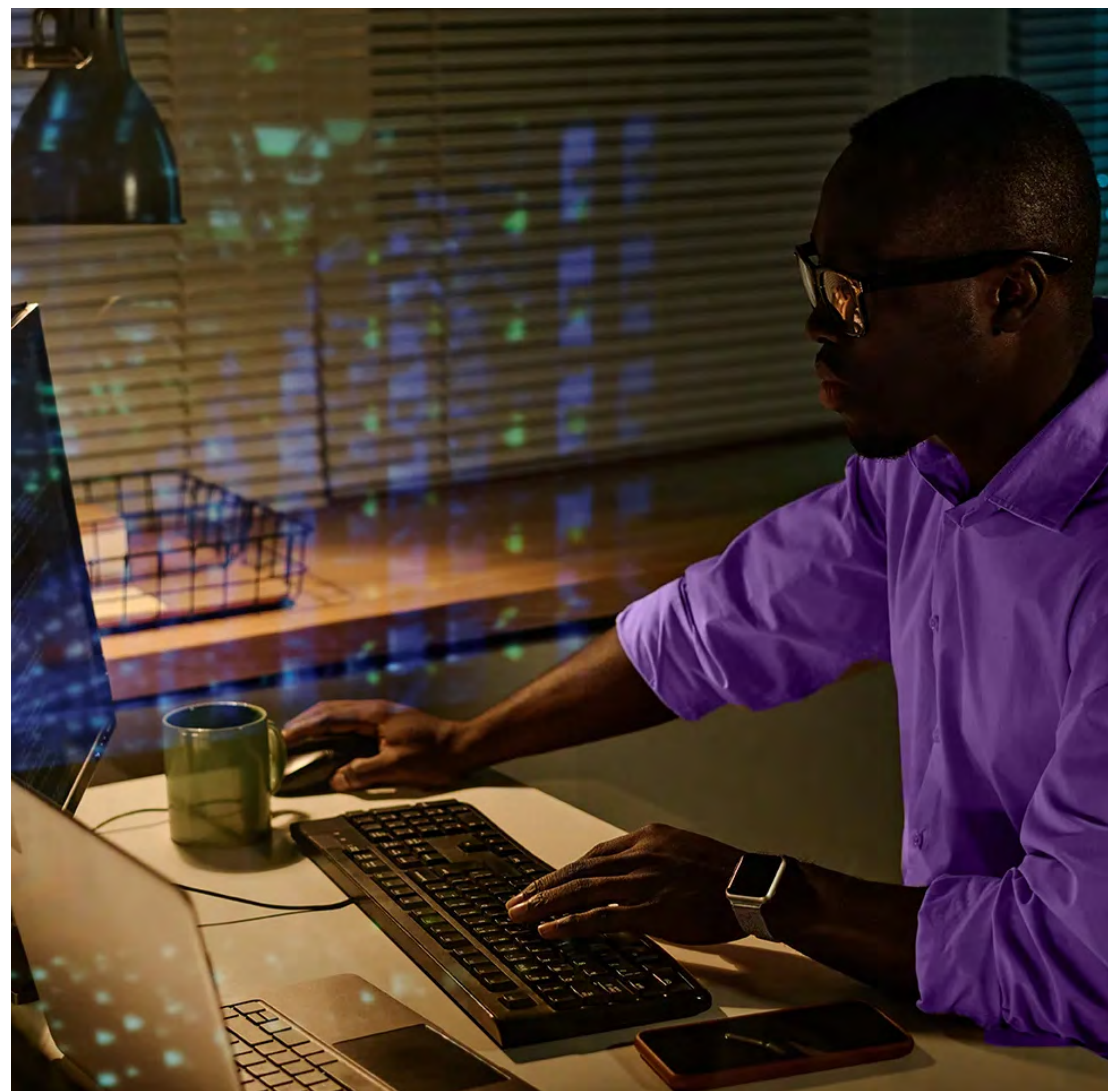
Fue entonces cuando se formó la **alianza con Sensedia, en la que la experiencia de la empresa ayudaría a acelerar los procesos de implementación de Open Finance en Sicredi.** Según Paula, Sensedia ayudó en la construcción y dotación de la infraestructura tecnológica necesaria para que la institución pudiera conectarse al Open Finance. “No teníamos una infraestructura destinada a gestionar API y utilizamos Sensedia como acelerador para exponer nuestras API fuera de los canales digitales”, añade.

Paula señala que Sensedia es parte estructurante del ecosistema Open Finance. “A medida que crecemos en volumen de consentimiento, crecemos en gestión de API. Esta asociación nos brinda estabilidad y soporte para conectarnos con el ecosistema, generando negocios y liberando a nuestro equipo para enfocarse en la estrategia. Estamos más enfocados en generar negocios gracias a la alianza”, comenta.

Cumplir con las regulaciones

El proyecto **Fase 1** inició en abril de 2021 y consistió en poner a disposición del público información estandarizada de las instituciones financieras que participan en Open Banking. Por ello, Sicredi utilizó API para hacer públicos sus canales de atención, productos y servicios relacionados con cuentas corrientes, cuentas de ahorro, tarjetas y operaciones de crédito. De esta manera, las Instituciones Financieras (IF) participantes del ecosistema pudieron experimentar cómo funciona el sistema de datos abiertos, obteniendo una visión para comparar los productos y servicios ofrecidos.

En esta etapa, los socios pudieron acceder a las API de Sicredi a través del Portal de Desarrolladores. Fue necesario construir las API que, después de un año de implementación, corresponden a más de 41 mil llamadas por mes.

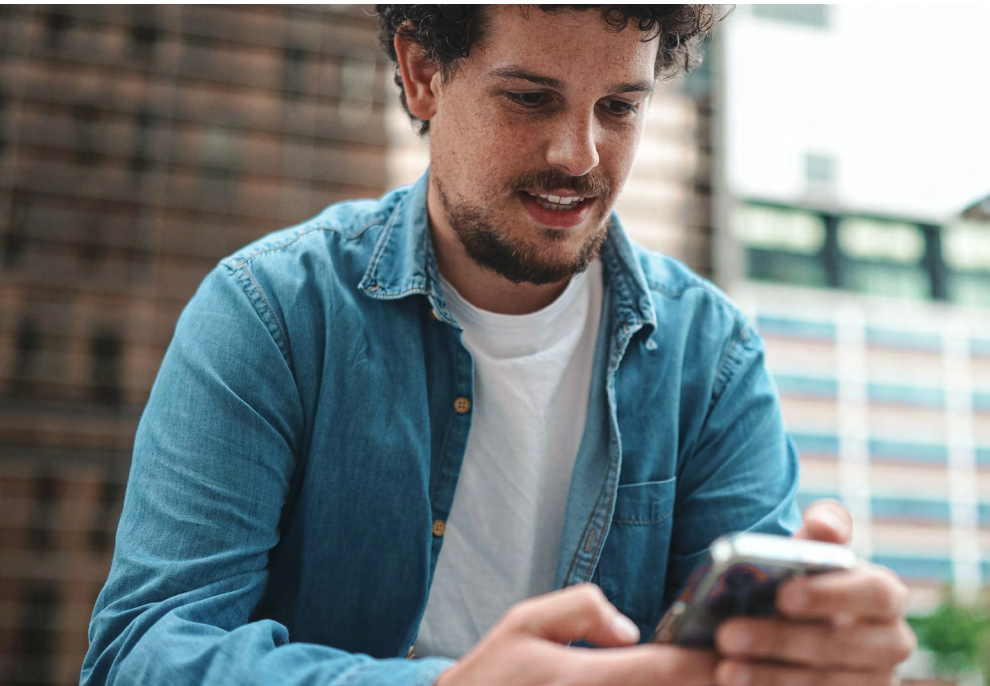


En la **Fase 2**, lanzada en julio de 2021, el intercambio de datos de la información de los miembros (como se llama a los clientes de la institución) se implementó a través de API y se basó en el consentimiento. Esta fase incluyó la implementación del proceso de captura de consentimiento para el intercambio de datos a través de los canales digitales de Sicredi, además del consumo de datos de otras instituciones donde los miembros de Sicredi tenían cuentas. A través de las API de Sensedia, fue posible iniciar flujos de consentimiento y consumo de datos de registro, tarjeta, crédito y cuenta. Esta fase permitió a las instituciones comenzar a compartir datos. La gestión y la gobernanza que ofrecen los productos de Sensedia aceleran y alivian la complejidad de exponer varias API para cumplir con los pasos regulatorios.

Además, los socios que compartieron datos con la institución recibieron ofertas exclusivas en la aplicación. En esta etapa, Sicredi registró un aumento de más de R\$ 3,5 millones en los límites de crédito de las tarjetas y de más de R\$ 7,3 millones en el crédito a los miembros que compartieron sus datos a través de Open Finance para ofertas de autoservicio en los canales de Sicredi.

En la **Fase 3**, que entró en vigor en octubre de 2021, las instituciones financieras comenzaron a iniciar pagos a través de Pix en Open Finance. Para integrar esta etapa, Sicredi solicitó autorización al Banco Central para convertirse en Iniciador de Pagos (ITP), facilitando y haciendo más conveniente a los afiliados realizar transferencias a través de sus aplicaciones. Con la solución ITP de Sensedia, el ingreso como iniciador al ecosistema fue rápido y sencillo, siendo la institución una de las primeras IF en recibir esta autorización y operar como ITP en el mercado. Actualmente, la institución ya opera con un volumen total de más de 343 mil llamadas a API de pago en 2023.

En la **Fase 4** se lleva a cabo el sistema de intercambio de datos e intercambio de información e historia que surgió del ámbito bancario. Sicredi comparte datos sobre productos y servicios de inversión con sus miembros. Desde septiembre, fecha de su entrada en producción, el número total de solicitudes de estas API asciende a más de 15 millones entre transmisor y receptor.



La madurez mutua entre Sicredi y Sensedia fortaleció la asociación estratégica. “Cuando comenzó nuestra asociación, no sabíamos cuáles serían las consecuencias de Open Finance. Aprendimos mucho y seguimos juntos los movimientos del Banco Central. Construimos soluciones para cumplir con todos los requisitos comerciales estratégicos y regulatorios que Sicredi necesitaba”, dice Natalia Cruz, responsable de Open Finance de Sensedia.



Natalia Cruz

Head de Open Finance
en Sensedia

Más allá de la regulación: generar valor para los miembros

Las ventajas competitivas logradas por Sicredi son evidentes. Con Open Finance, la institución pudo innovar rápidamente y ofrecer soluciones que satisfagan las demandas del mercado. “Esta fue una asociación importante para que pudiéramos centrarnos en otras cosas y dejar que un socio que tenía esta visión y experiencia en gestión de API hiciera este trabajo para apoyarnos”, dice Paula.

Otra ventaja generada por la plataforma OPF fue brindar una nueva experiencia de gestión financiera centralizada, con agregación de cuentas en el Organizador Financiero. Además, el PFM de Sicredi permite a los miembros retirar dinero de sus otras cuentas iniciando el pago a través de Pix, en una experiencia sencilla, segura y fluida. Aún con el objetivo de cuidar la salud financiera de los afiliados, se crearon alertas para situaciones en las que terminen utilizando un sobregiro en otro banco.

Una parte importante de todo este proceso fue recopilar información sobre el comportamiento financiero de los miembros. Esto permitió generar beneficios de dos maneras importantes: **la automatización del canal digital, que brinda ofertas personalizadas, y el mantenimiento de una relación cercana con los afiliados, que les permite satisfacer sus necesidades específicas.**



Una parte importante de todo este proceso fue recopilar información sobre el comportamiento financiero de los miembros. Esto permitió generar beneficios de dos maneras importantes: la automatización del canal digital, que brinda ofertas personalizadas, y el mantenimiento de una relación cercana con los afiliados, que les permite satisfacer sus necesidades específicas.

El impacto de los datos de Open Finance en las decisiones crediticias brindó la oportunidad de enriquecer el análisis financiero y fortalecer las relaciones con los miembros, ya que es posible tener una visión 360 que toma en cuenta todos sus movimientos y necesidades. Sicredi utiliza la información proporcionada para mejorar la oferta de productos crediticios (calificación de límites preaprobados, ofertas personalizadas y automatizadas), siempre alineados con principios cooperativos de apoyo mutuo y responsabilidad financiera.

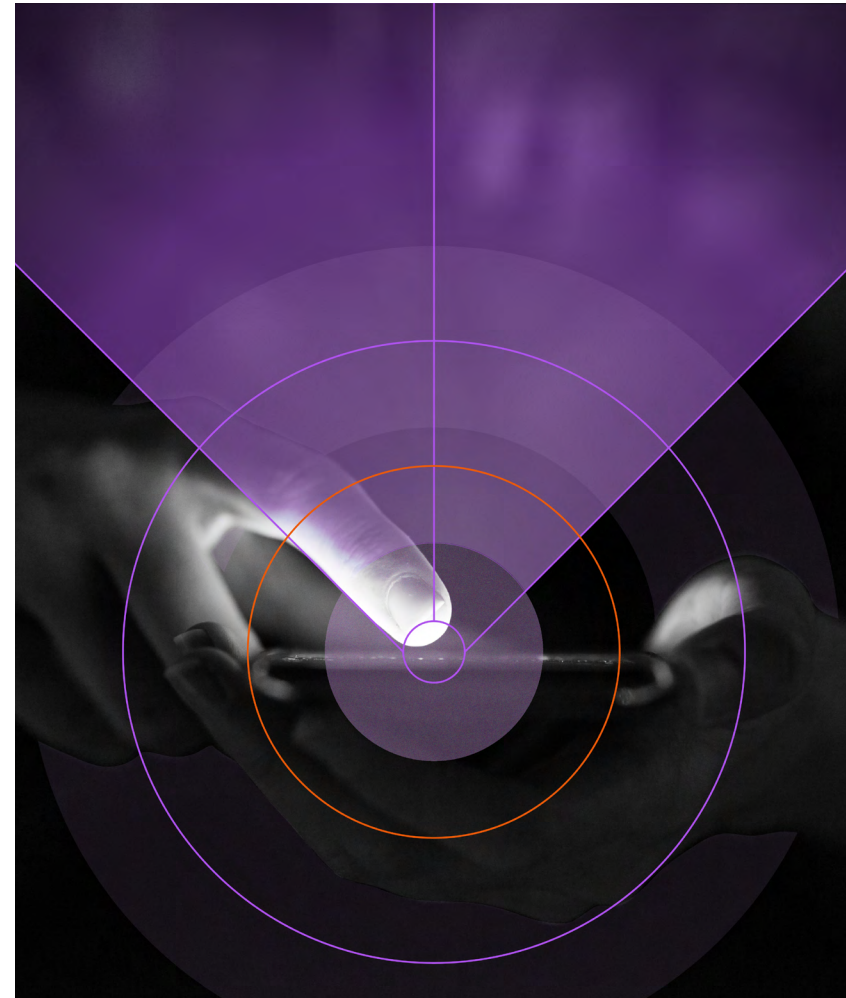
“Hay mucho potencial que explorar y valor que extraer de las Finanzas Abiertas. Tenemos un largo camino de buenas oportunidades para Sicredi y nuestros asociados, incluyendo desarrollos en experiencia, uso de datos y movilidad de las transacciones de pago”, comenta Paula.

El caso de la asociación entre Sicredi y Sensedia es un ejemplo de cómo el Open Finance está ampliando los horizontes del mercado financiero. Con una sólida estrategia tecnológica y un enfoque colaborativo, Sicredi ha demostrado cómo explorar los beneficios de la regulación puede generar valor comercial tangible. A medida que la institución financiera cooperativa continúa innovando y adaptándose al panorama en constante cambio, está claro que Open Finance está solo en el comienzo de su viaje de transformación en el sector financiero brasileño.

Acerca de Sensedia

Sensedia ayuda a las empresas a ser más digitales, conectadas y abiertas. Ya sea con el propósito de integrar canales, habilitar el ecosistema de socios o crear modernas arquitecturas multicloud/híbridas, las empresas innovadoras confían en Sensedia como socio en la gestión de API y microservicios, servicios expertos y la rápida integración con sus sistemas heredados.

Más información en sensedia.com.es.



Habilitando un mundo más digital, conectado y abierto

Para más historias de éxito como ésta, haga clic aquí:

Historias de clientes

¿Qué le parece dejar que nuestro equipo aporte soluciones como ésta a su empresa?

No pierdas el tiempo.

Hable con nosotros

